

DENOMINACIÓ:	CAN PANXA
ADREÇA:	X=433680.96 Y=4593028.67
MUNICIPI:	Montcada i Reixac
ÈPOCA:	Documentada al s. XVIII
AUTOR/A:	.
PROMOTOR/A:	.
TIPOLOGIA:	.Arquitectura rural. Masia
TITULARITAT:	Privada
ÚS:	Habitatge
CODI:	t.7-p



DESCRIPCIÓ:

Masia de planta rectangular de planta baixa i pis. La teulada a dues vessants amb el carener perpendicular a la façana.

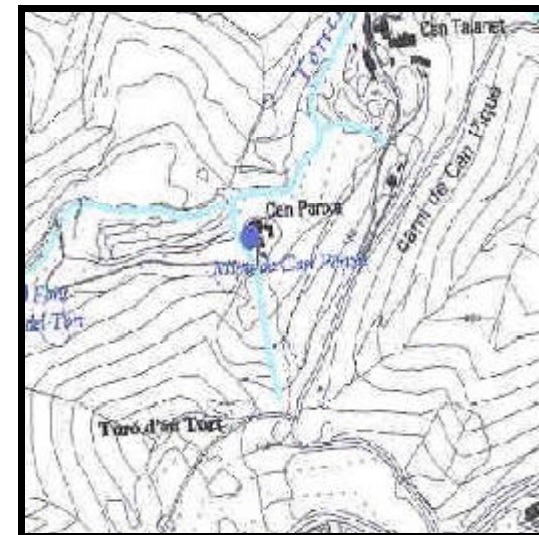
La porta no està centrada en relació al carener, les finestres són senzilles i de forma rectangular.

Murs arrebossats i pintats de blanc.

Adossat al lateral esquerra hi ha un edifici més petit i dos més a la banda dreta. Tots aquests edificis auxiliars són baixos, amb coberta de teula àrab i d'una sola vessant.

CONTEXT:

Pertanyia a l'antiga parròquia de Sant Pere de Reixac. Seguint el camí de la Font arribem a la vall del Torrent de Can Güell, on hi ha un grup de cases disseminades, la primera és Can Panxa, situada a la dreta del torrent i sota el Turó d'en Tort.



EVOLUCIÓ D'USOS:	Ús original: Masia Ús actual: Habitatge
ESTAT DE CONSERVACIÓ:	Bo, es fa manteniment.
VALORACIÓ:	Exemple d'un petit mas del s. XVIII, amb origen agrícola, on també es va desenvolupar l'activitat de caçar dels primers estiuers.
PROTECCIÓ PROPOSADA:	Millorar l'entorn.
RÈGIM URBANÍSTIC:	Plan General Metropolitano de Ordenación Urbana de la Entidad Municipal Metropolitana de Barcelona. Juliol 1976. Classificació: Sòl No Urbanitzable (SNU) Qualificació: Clau 8b. Verd privat d'interés tradicional.
RÈGIM DE PROTECCIÓ:

REFERÈNCIA CADASTRAL:**DADES HISTÒRIQUES:**

Aquesta masia fou lloc de trobada de caçadors montcadencs i barcelonins des de mitjans del s. XIX fins als voltants de 1925. Era un lloc molt adequat per la cacera, la qual normalment acabava en un dinar en aquesta masia. Està ja documentada al s. XVIII.

Sembla que el nom de Can Panxa ve donada pels propis caçadors, ja que l'amo de la casa era un home de ventre voluminós.

BIBLIOGRAFIA:

- * Servei del Patrimoni Arquitectònic. Generalitat de Catalunya. Fitxes.
- * Inventari del Patrimoni Històric, Arquitectònic i Ambiental de Montcada i Reixac. Diputació de Barcelona. Servei del Patrimoni Arquitectònic Local i Ajuntament de Montcada i Reixac. Fixa IRR - 6
- * AA VV Montcada i Reixac 1900/1925. Un quart de segle.
- * Vila, M.A. -- La casa rural a Catalunya.