

| | |
|---------------------|---|
| DENOMINACIÓ: | TURÓ DE LES MALESES / Poblat ibèric de les Maleses |
| ADREÇA: | X=435349.51 Y=4593977.37 |
| MUNICIPI: | Montcada i Reixac |
| ÈPOCA: | -650 / -50 |
| AUTOR/A: | . |
| PROMOTOR/A: | . |
| TIPOLOGIA: | Lloc d'habitatge amb estructures conservades, poblat |
| TITULARITAT: | . |
| ÚS: | . |
| CODI: | p.2 |

DESCRIPCIÓ:

Situat d'alt d'un turó amb forts desnivells adapta el seu urbanisme al relleu natural. Són cases situades en una estreta plataforma i als vessants de la muntanya. Ocupa una extensió d'uns 1.000 m².

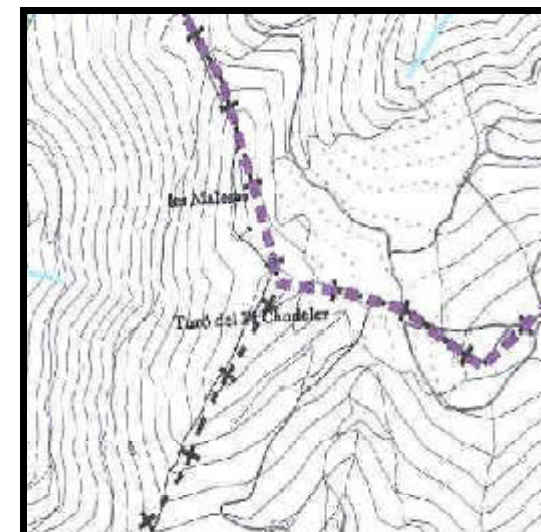
Hi ha restes de cambres amb plantes rectangulars que tendeixen a la forma trapezoidal. Els murs no es conserven en una alçaria superior al metre i una amplada entre 0,45 i 0,65 m. Per les construccions s'ha emprat pedra local, poc treballada i col·locada en sec. A la zona de grans desnivells es conserven murs de contenció.

Destaquen com a ben conservades, les llars de foc a l'interior de les habitacions. Eren de forma circular i servien per cuinar, per il·luminar i escalfar les habitacions. Tenien una obertura al sostre per la sortida de fums. Una de les trobades, té una motllura amb un costat totalment recte.

CONTEXT:

Està situat al cim del Pi Candler (461 m), a la Serra de la Malesa. En el turó confronten els termes municipals de Montcada i Reixac, Badalona i Sant Fost de Campsentelles.

Està assentat sobre un massís de granit força alterat. Per arribar cal pendre, al Coll de la Vallençana, el camí cap el nord, davant el camí de Puig Castellar. Alguns trams inicials es conserven empedrats, ja que portaven a unes mines de coure i ferro, explotades fins al s. XX, i que probablement ja ho eren en època ibèrica.



| | |
|------------------------------|---|
| EVOLUCIÓ D'USOS: | Original: poblat ibèric Actual: jaciment arqueològic d'un despoblat. |
| ESTAT DE CONSERVACIÓ: | Regular. Fa alguns anys una excavadora, obrint un tallafocs, va modificar alguna estructura del poblat. |
| VALORACIÓ: | .Poblat ibèric compartit amb tres municipis, en excavació; forma part de l'inventari del patrimoni arqueològic de Catalunya. |
| PROTECCIÓ PROPOSADA: | Protecció administrativa de l'indret. Publicar el resultat de les diverses campanyes. |
| RÈGIM URBANÍSTIC: | Plan General Metropolitano de Ordenación Urbana de la Entidad Municipal Metropolitana de Barcelona. Juliol 1976. Classificació: Sistema (S) Qualificació: Clau 28. Sistema de repoblació. |

RÈGIM DE PROTECCIÓ:

REFERÈNCIA CADASTRAL: .

DADES HISTÒRIQUES:

- . Els nivells més antics corresponen al s. III a. C.
- . Sembla que la seva ocupació es va perllongar fins al s. II a. C. Moment en que fou abandonat. Diferents indicis fan suposar que es tracta d'un dels poblats ibèrics més antics de la rodalia. Sembla que va ser destruït per la dominació romana.
- . Fou excavat per primera vegada l'any 1928, per la Secció Arqueològica de l'Agrupació Excursionista de Badalona.

BIBLIOGRAFIA:

- * Carta Arqueològica de la Generalitat de Catalunya. Montcada i Reixac. 1999
- * M. Duran, E. Huntinford i JJ Diez. -- Montcada i Reixac i el seu entorn: itineraris Històric Arqueològics. 1987
- * Inventari del Patrimoni Històric, Arquitectònic i Ambiental de Montcada i Reixac. Diputació de Barcelona. Servei del Patrimoni Arquitectònic Local i Ajuntament de Montcada.