

DENOMINACIÓ:	FONT DE L'ALZINA
ADREÇA:	X=432982.89 Y=4590854.04
MUNICIPI:	Santa Coloma de Gramenet
ÈPOCA:	.
AUTOR/A:	.
PROMOTOR/A:	.
TIPOLOGIA:	.
TITULARITAT:	.
ÚS:	.
CODI:	e.3

DESCRIPCIÓ:

Es tracta d'una font situada en una zona obaga i recollida, un alzinar, d'aquí el nom.

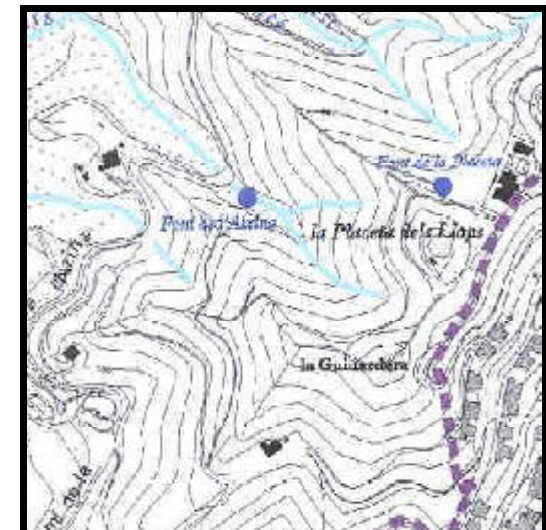
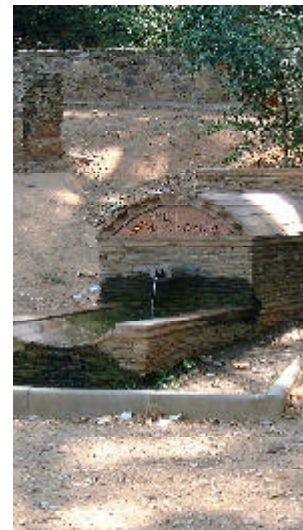
Una senzilla edificació de maons és propiament la font, al pla unes taules per a fer-hi estades, completen el paratge.

És en total un indret tranquil i fresc.

CONTEXT:

Situada a la vall que formen la Placeta dels Llops i La Guinardera, al curs alt del Torrent del Bosc Llarg.

Per accedir-hi cal seguir, a la part alta de Santa Coloma de Gramenet, el camí de la Font de l'Alzina.



EVOLUCIÓ D'USOS: Font popular

.
.

ESTAT DE CONSERVACIÓ: Bo

.

VALORACIÓ: .

PROTECCIÓ PROPOSADA: .

RÈGIM URBANÍSTIC:

RÈGIM DE PROTECCIÓ:

REFERÈNCIA CADASTRAL: .

DADES HISTÒRIQUES:

.

BIBLIOGRAFIA:

*